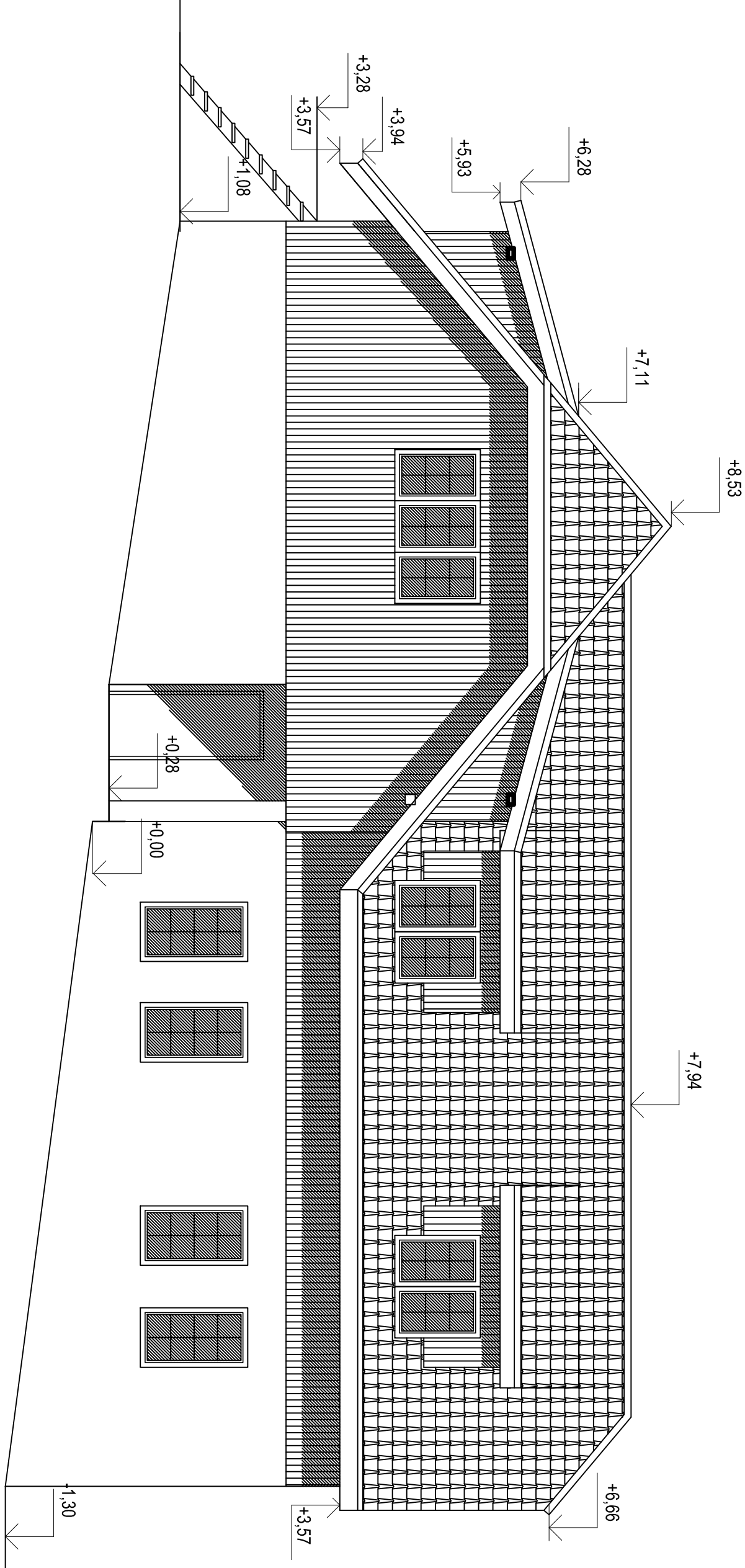
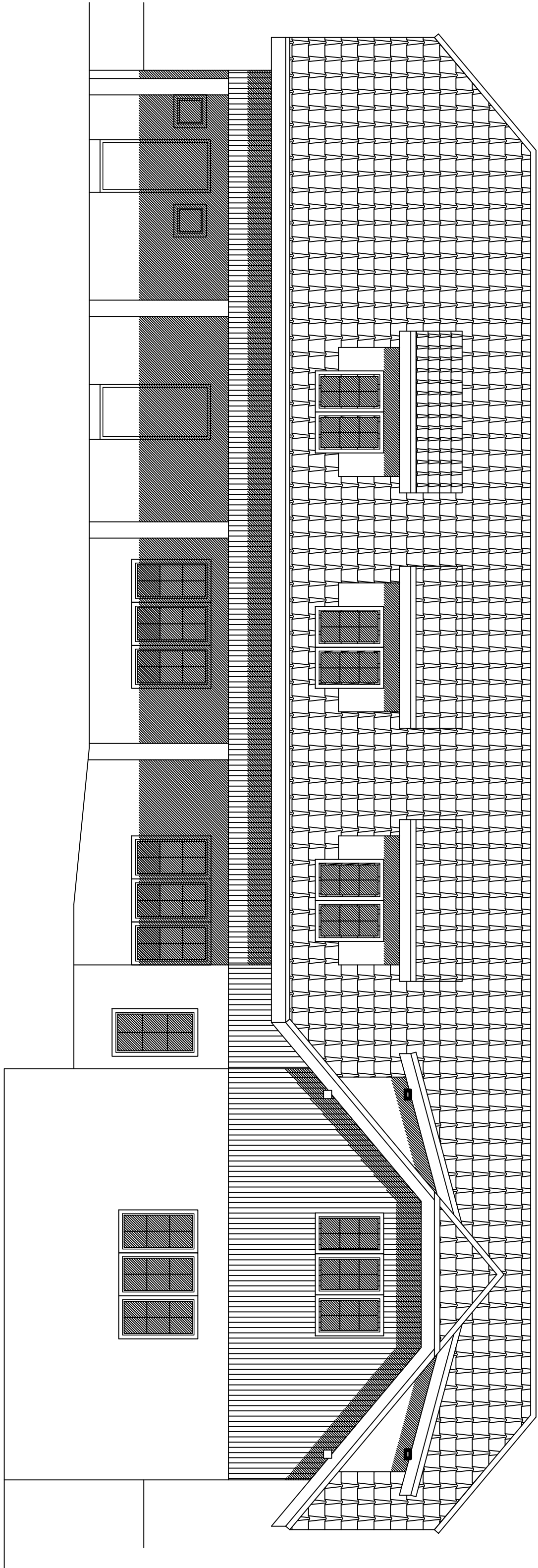


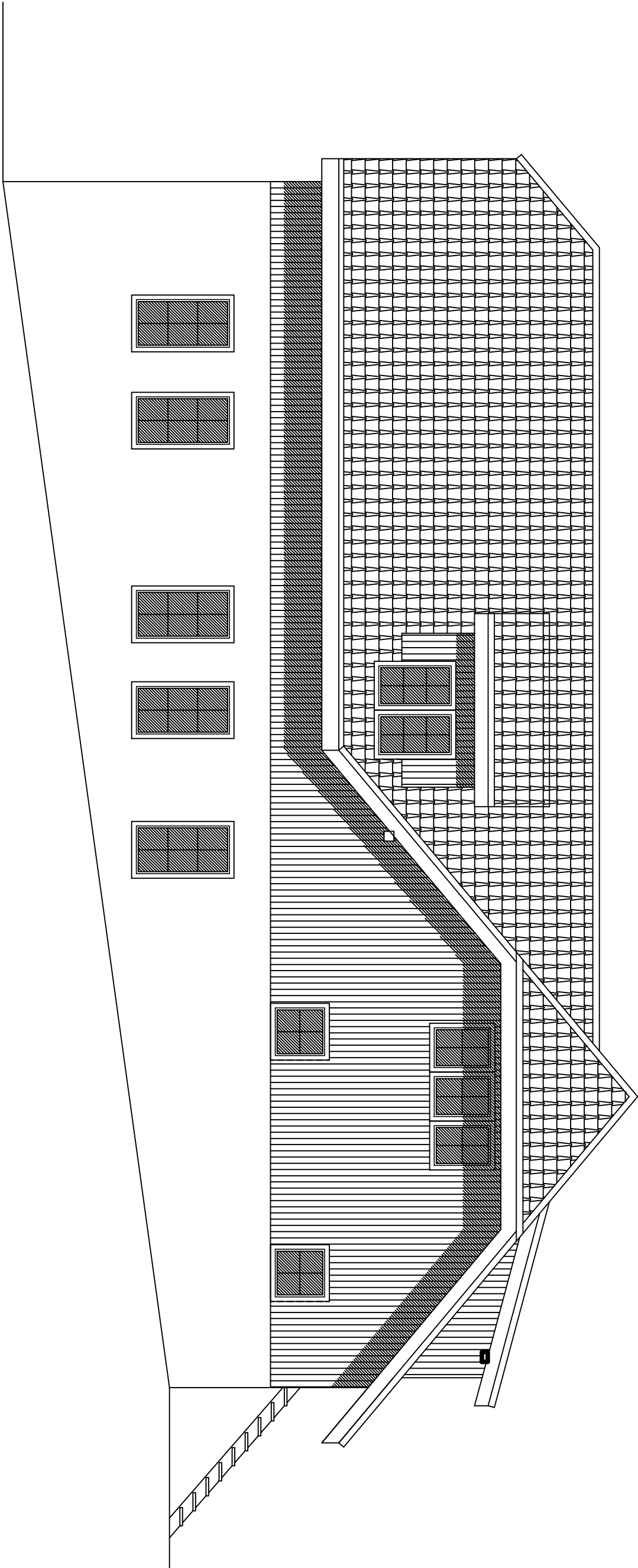
POHLED ZÁPADNÍ



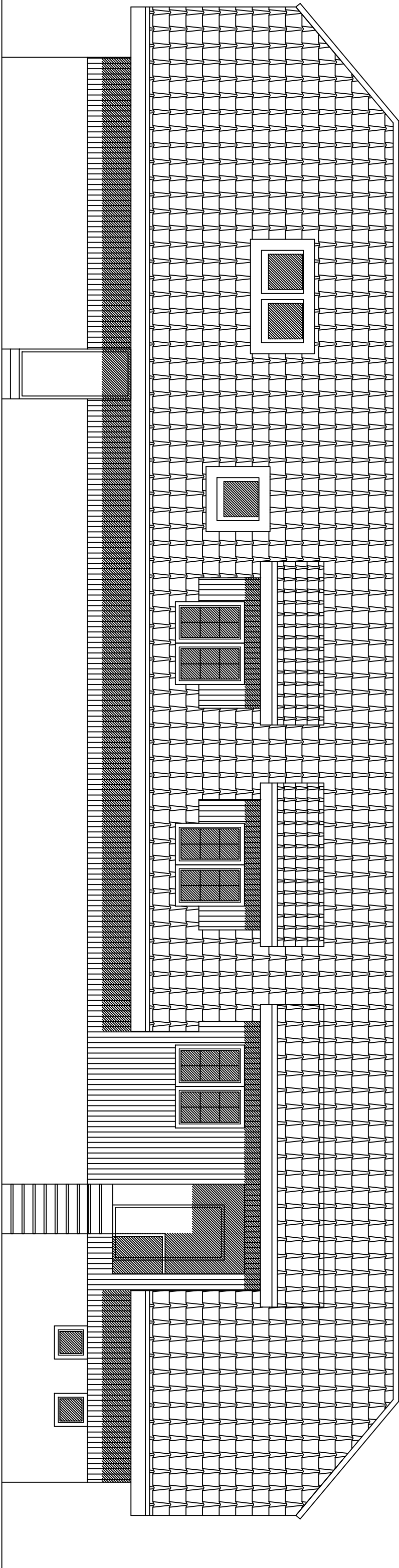
POHLED JIŽNÍ



POHLED VÝCHODNÍ



POHLED SEVERNÍ



POZNÁMKY:

- krytina - pálená taška - barva cihlově červená
- v 1.NP -termoizolace s polystyrenem tl.150mm a omítkou silikonovou hladkou ve světlém odstínu (nad vstupními dveřmi min.vlna na šířku vstupu)
- ve 2.NP - dřevěný palubkový obklad na vislo na min.vlnu tl.150mm
- Truhlářské prvky - barva tmavěhnědá
- Klempířské prvky - poplastovaný plech - hnědá
- Okna a dveře dřevěné - hnědé

KRESLIL:	ING. MILOSLAV ČECH	Ing. Miroslav Čech
ZOOP. PROJEKTANT:	ING. MILOSLAV ČECH	Projekční činnost ve výstavbě
INVESTOR:	Město Kyjov, Městský úřad náměstí 30, 697 01 Kyjov	Kaia Čapka 2595, 697 01 Kyjov
MÍSTO STAVBY:	Soušec pod Souškem, p.č. 791, 6664	IC: 1304726, tel. 739 315 817 www.projekt11.cz
AKCE:		
ADAPTACE OBJEKTU		
DATUM:	05/2024	
STUPEŇ:	SP	
FORMÁT:	A2	
ČÍSLO ZÁK:		
MĚŘÍTKO:	1:50	
Č. VÝKRESU:	Č. PÁŘE:	
POHLEDY	16	